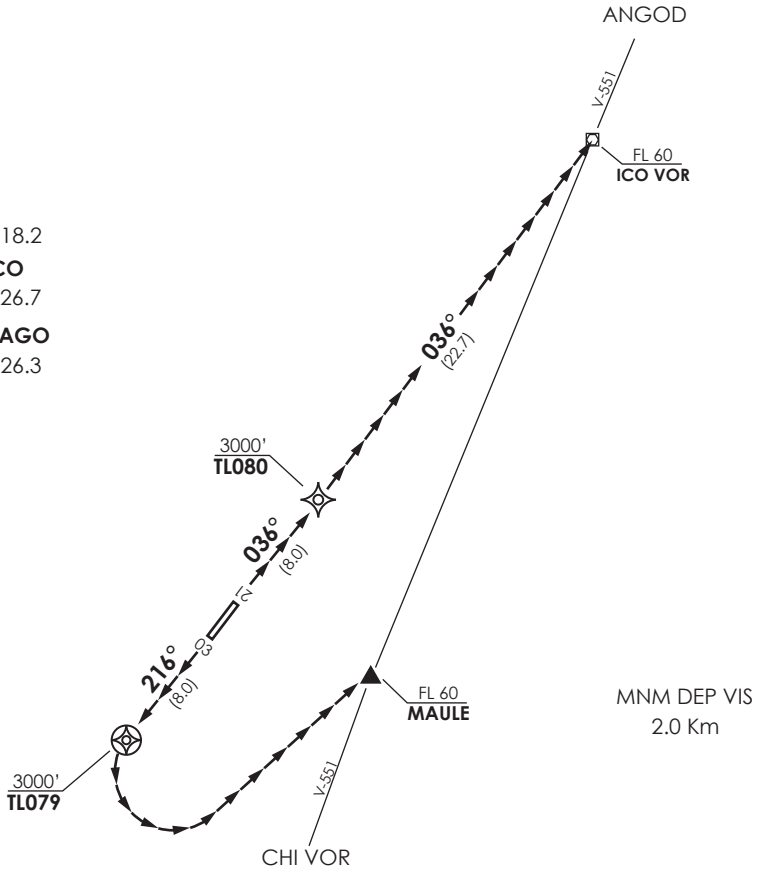


VAR 2.6° E 2024

TIBA 118.2  
**CURICO**  
AFIS 126.7  
**SANTIAGO**  
RDR 126.3



No se ajusta a escala / Not to scale

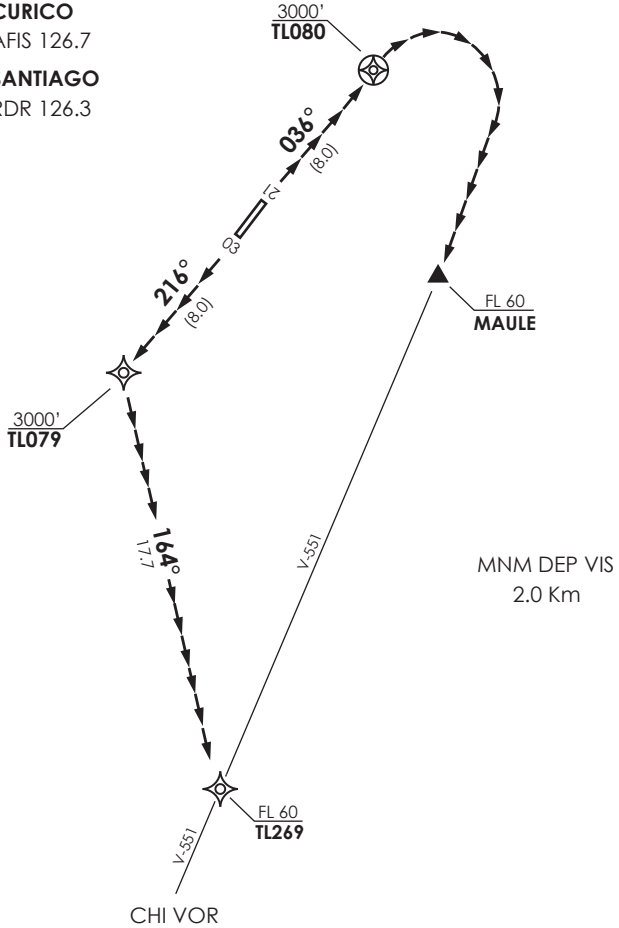
### RUTA VISUAL DE SALIDA NORTE

**DEP RWY 03 o 21:** Ascender VFR para interceptar AWY V-551 a FL 60 o superior. Sólo se ingresará en AWY con previa autorización ATC.

DASA / SECCION AIS-MAP

VAR 2.6° E 2024

TIBA 118.2  
CURICO  
AFIS 126.7  
SANTIAGO  
RDR 126.3



MNM DEP VIS  
2.0 Km

No se ajusta a escala / Not to scale

### RUTA VISUAL DE SALIDA SUR

**DEP RWY 03 o 21:** Ascender VFR para interceptar AWY V-551 a FL 60 o superior. Sólo se ingresará en AWY con previa autorización ATC.

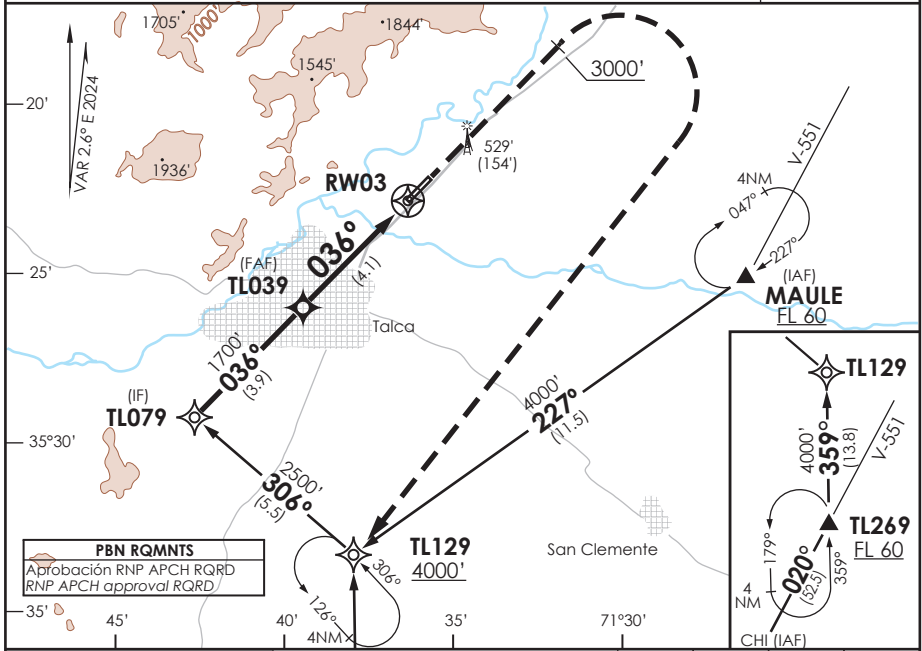
DASA / SECCION AIS-MAP

# AD. PANGUILEMO TALCA - CHILE

## SCTL IAC 1 RNP Rwy 03 (LNAV only)

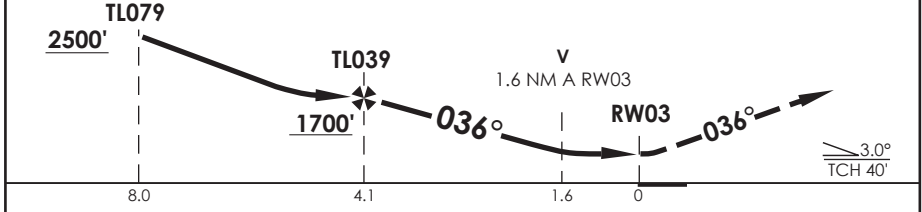
ACC SANTIAGO Santiago Center	126.3	AFIS CURICO INFO Curico INFO AFIS	126.7	TIBA Tiba	118.2
<b>RNP</b>	FINAL APCH CRS <b>036°</b>	MNM ALT TL039 <b>1700'</b>	MDA Ver mínimos MDA see <i>minimum</i>	AD Elev. THR 03 Elev. <b>375'</b>	<b>367'</b>

APCH FRUSTRADA: Ascenso en RWY HDG hasta 3000', viraje derecha directo a TL129 en ascenso para 4000'. Ingrese en HLDG, 306° izquierda.  
Missed Apch: Climb on RWY HDG until 3000', turn right direct to TL129 climbing to 4000'. Enter on HLDG, 306° left.



**SFC del Tramo Visual (VSS) vulnerada por árboles y poste cercanos a THR 03.**

↑ TR036°	3000'	RT	4000'
			TL129



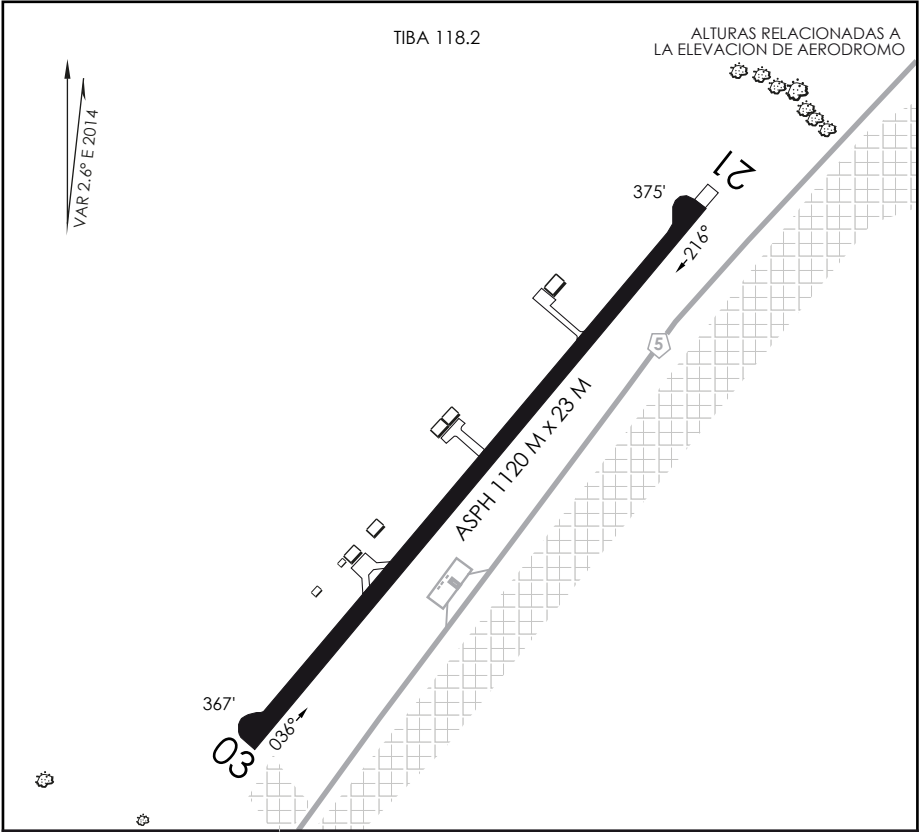
CATEGORÍA	DIRECTO RWY 03 <i>Straight in RWY 03</i>		CIRCULANDO <i>Circling</i>	ALTN <i>Alternate Minimums</i>
	QNH SCIC AFIS <b>LNAV MDA 900' (525')</b>	QNH LOCAL DGAC <b>LNAV MDA 880' (513')</b>		
A	2.4 Km		NA	NA
B				

**AD NO CERTIFICADO PARA OPS IFR. VER DAP 11 137 Y NOTAS SOBRE CONDICIONES PARA APROXIMAR**

Usar ajuste altimétrico de Curico AFIS Freq 126.7 MHz o QNH local proporcionado por personal DGAC  
Use Curico AFIS altimeter setting freq 126.7 MHz or local QNH provided by DGAC personnel

Veloc. Terrestre Kts	80	100	120	140	Procedimiento no ejecutable sin QNH <i>Procedure non-executable without QNH</i>
FPM (ángulo DES 3°)	425	531	637	743	

DATA / SECCION AIS-MAP



INFORMACION ADICIONAL DE LA PISTA

PISTA	ILUMINACION	RESISTENCIA	DATOS OPERACION DE PISTA DISPONIBLE				
			TORA	TODA	ASDA	LDA	ANCHO
03	REDL TEDL	12.227 Kg	1120 m	1120 m	1120 m	1120 m	23 m
21	REDL TEDL		1120 m	1120 m	1120 m	1120 m	23 m

SERVICIOS DISPONIBLES

POLICIA INTERNACIONAL  ADUANA  SANIDAD  METEOROLOGIA  S.E.I.

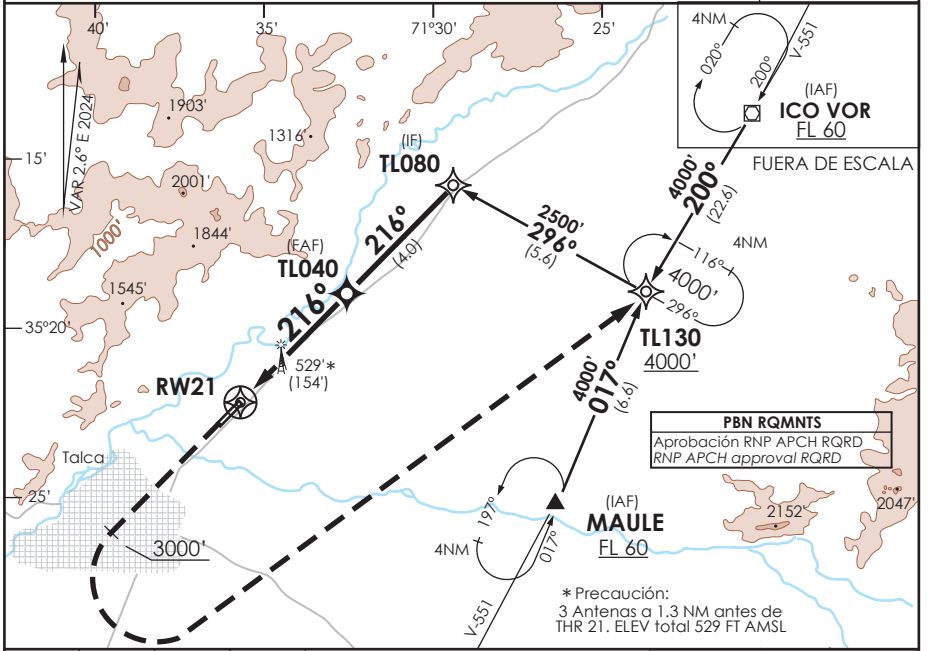
		HORARIO OPERACION HJ	

SCTL INFO RWY DGAC 16 MAYO 2024

# AD. PANGUILEMO TALCA - CHILE

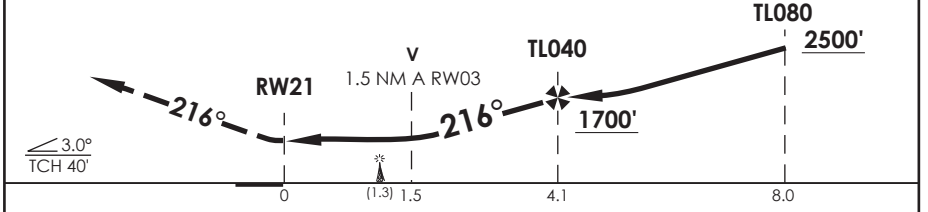
# SCTL IAC 2 RNP Rwy 21 (LNAV only)

ACC SANTIAGO Santiago Center	126.3	AFIS CURICO INFO Curico INFO AFIS	126.7	TIBA Tiba	118.2
<b>RNP</b>	FINAL APCH CRS <b>216°</b>	MNM ALT TL040 <b>1700'</b>	MDA Ver mínimos MDA see <i>minimums</i>	AD Elev. THR 21 Elev. <b>375'</b>	 MSA RW21



↑ TR216°	3000'	LT	4000' TL130
----------	-------	----	----------------

**SFC del Tramo Visual (VSS) vulnerada por árboles y un mástil cercanos a THR 21.**



A	DIRECTO RWY 21 <i>Straight in RWY 21</i>	CIRCULANDO <i>Circling</i>	ALTN <i>Alternate Minimums</i>
	QNH SCIC AFIS <b>LNAV MDA 900' (525')</b>		
B	2.4 Km	NA	NA

**AD NO CERTIFICADO PARA OPS IFR. VER DAP 11 137 Y NOTAS SOBRE CONDICIONES PARA APROXIMAR**

Usar ajuste alimétrico de Curico AFIS Freq 126.7 MHz o QNH local proporcionado por personal DGAC  
Use Curico AFIS altimeter setting freq 126.7 MHz or local QNH provided by DGAC personnel

Veloc. Terrestre Kts	80	100	120	140	Procedimiento no ejecutable sin QNH <i>Procedure non-executable without QNH</i>
FPM (ángulo DES 3°)	425	531	637	743	

DASA / SECCION AIS-MAP

TALCA / AD PANGUILEMO - SCTL  
LISTA DE COORDENADAS

PUNTO DE RECORRIDO (WPT)	LATITUD	LONGITUD
RW03	35°22'53,94" S	71°36'19,19" W
RW21	35°22'25,59" S	71°35'51,15" W
CHI VOR/DME	36°35'11" S	72°1'58" W
ICO VOR/DME	34°58'4" S	71°12'57" W
MAULE	35°25'8" S	71°26'28" W
TL039	35°26'3,96" S	71°39'27,23" W
TL040	35°19'16,43" S	71°32'44,1" W
TL079	35°29'7,24" S	71°42'29,15" W
TL080	35°16'11,94" S	71°29'42,03" W
TL129	35°32'36,58" S	71°37'13,26" W
TL130	35°18'54,75" S	71°23'42,76" W
TL269	35°46'25,61" S	71°37'33,44" W

## TALCA / AD PANGUILEMO - SCTL VDRC NORTE

### PROCEDIMIENTOS DE SALIDA RNAV / RNAV DEPARTURE PROCEDURES

(Esta información complementa a las cartillas publicadas en la AIP Chile VOL II / This information complements the charts published in the AIP Chile VOL II)

#### VDRC NORTE RWY 03

NR SERIE	PATH TERM	PUNTO DE RECORRIDO (WPT)	FO	COURSE/TRACK °M/T	DIST (NM)	TURN	ALTITUD	REST VELOCIDAD	NAV
10	CF	TL080	-	036° (039,08)	8	-	3000 FT+	-	RNAV 1 ó RNP 1
20	TF	ICO VOR/DME	-	035° (037,28)	22,73	-	FL60 +	-	

#### VDRC NORTE RWY 21

NR SERIE	PATH TERM	PUNTO DE RECORRIDO (WPT)	FO	COURSE/TRACK °M/T	DIST (NM)	TURN	ALTITUD	REST VELOCIDAD	NAV
10	CF	TL079	Y	216° (219,02)	8	LT	3000 FT+	-	RNAV 1 ó RNP 1
20	DF	MAULE	-	-	-	-	FL60 +	-	

## TALCA / AD PANGUILEMO - SCTL VDRC NORTE

### PROCEDIMIENTOS DE SALIDA RNAV / RNAV DEPARTURE PROCEDURES

(Esta información complementa a las cartillas publicadas en la AIP Chile VOL II / This information complements the charts published in the AIP Chile VOL II)

#### VDRC SUR RWY 03

NR SERIE	PATH TERM	PUNTO DE RECORRIDO (WPT)	FO	COURSE/TRACK °M/T	DIST (NM)	TURN	ALTITUD	REST VELOCIDAD	NAV
10	CF	TL080	Y	<b>036°</b> (039,08)	8	RT	3000 FT+	-	RNAV 1 ó RNP 1
20	DF	MAULE	-	-	-	-	FL60 +	-	

#### VDRC SUR RWY 21

NR SERIE	PATH TERM	PUNTO DE RECORRIDO (WPT)	FO	COURSE/TRACK °M/T	DIST (NM)	TURN	ALTITUD	REST VELOCIDAD	NAV
10	CF	TL079	-	<b>216°</b> (219,02)	8	LT	3000 FT+	-	RNAV 1 ó RNP 1
20	TF	TL269	-	<b>164°</b> (166,94)	17,74	-	FL60 +	-	



## TALCA / AD PANGUILEMO - SCTL IAC 1

### PROCEDIMIENTOS DE APROXIMACIÓN RNP / RNP APPROACH PROCEDURES

(Esta información complementa a las cartillas publicadas en la AIP Chile VOL II / This information complements the charts published in the AIP Chile VOL II)

#### IAC 1 RNP RWY 03 (LNAV only)

NR SERIE	TRANS ID	PATH TERM	PUNTO DE RECORRIDO (WPT)	FO	COURSE/TRACK °M/T	DIST (NM)	TURN	ALTITUD	REST VEL	VPA	TCH	NAV
10		IF	(IF) TL079	-	-	-	-	2500 FT+	-	-	-	1
20		TF	(FAF) TL039	-	036° (039,08)	3,93	-	1700 FT+	-	-	-	1
30		TF	(MAPt) RW03	Y	036° (039,05)	4,07	-	407 FT+	-	3	40'	0,3
40		CA	-	-	036° (039,05)	-	RT	3000 FT+	-	-	-	1
50		DF	(MAHF) TL129	Y	-	-	-	4000 FT+	-	-	-	1
60		HM	(MAHF) TL129	-	306° (309,00)	4	-	4000 FT+	-	-	-	1
10	MAULE	IF	(IAF) MAULE	-	-	-	-	FL60+	-	-	-	1
20	MAULE	TF	TL129	-	227° (229,59)	11,53	RT	4000 FT+	-	-	-	1
30	MAULE	TF	TL079	-	306° (309,00)	5,53	-	2500 FT+	-	-	-	1
10	CHI	IF	(IAF) CHI VOR/DME	-		-	-	FL60+	-	-	-	1
20	CHI	TF	TL269	-	<b>020°</b> (022,21)	52,5	-	FL60+	-	-	-	1
30	CHI	TF	TL129	-	<b>359°</b> (001,14)	13,8	-	4000 FT+	-	-	-	1
40	CHI	IF	TL079	-	306° (309,00)	5,53	-	2500 FT+	-	-	-	1

## TALCA / AD PANGUILEMO - SCTL IAC 2

PROCEDIMIENTOS DE APROXIMACIÓN RNP / RNP APPROACH PROCEDURES												
(Esta información complementa a las cartillas publicadas en la AIP Chile VOL II / This information complements the charts published in the AIP Chile VOL II)												
IAC 2 RNP RWY 21 (LNAV only)												
NR SERIE	TRANS ID	PATH TERM	PUNTO DE RECORRIDO (WPT)	FO	COURSE/TRACK °M/T	DIST (NM)	TURN	ALTITUD	REST VEL	VPA	TCH	NAV
10		IF	(IF) TL080	-	-	-	-	2500 FT+	-	-	-	1
20		TF	(FAF) TL040	-	216° (218,96)	3,95	-	1700 FT+	-	-	-	1
30		TF	(MAPt) RW21	Y	216° (218,99)	4,05	-	415 FT+	-	3	40'	0,3
40		CA	-	-	216° (218,99)	-	LT	3000 FT+	-	-	-	1
50		DF	(MAHF) TL130	Y	-	-	-	4000 FT+	-	-	-	1
60		HM	(MAHF) TL130	-	296° (298,90)	4	-	4000 FT+	-	-	-	1
10	ICO	IF	(IAF) ICO VOR/DME	-	-	-	-	FL60+	-	-	-	1
20	ICO	TF	TL130	-	200° (202,93)	22,6	-	4000 FT+	-	-	-	1
30	ICO	TF	(IF) TL080	-	296° (298,90)	5,6	RT	2500 FT+	-	-	-	1
10	MAULE	IF	(IAF) MAULE	-	-	-	-	FL60+	-	-	-	1
20	MAULE	TF	TL130	-	017° (019,94)	6,6	-	4000 FT+	-	-	-	1
30	MAULE	TF	(IF) TL080	-	296° (298,90)	5,6	LT	2500 FT+	-	-	-	1